



Brahman - Hereford - Braford - Holstein - Cuarto de Milla  
- Mutterschafe der Rassen Texel und Dorper

# 02 AUSRUF

Freitag, den 14. April  
18:30 Uhr

Besichtigung  
Mittwoch, den 12. April  
8:00 - 10:00 Uhr



## ONLINE



Informationen: 0981 280 202 | 0986 700 435



[tamyca.chortitzer.com.py](http://tamyca.chortitzer.com.py)

# KONDITIONEN UND BEMERKUNGEN

## **Kaufberechtigung**

Laut Beschluss des Verwaltungsrates vom 9. Mai 2001, haben nur Mitglieder der Kooperative Chortitzer Ltda. und der Asociación Civil Chortitzer Komitee das Kaufrecht eines Tieres auf der Versteigerung von TAMYCA Laguna Capitán. Weiter dürfen laut Beschluss, die Tiere, die auf dem Ausruf gekauft werden, nicht innerhalb folgender Zeit an Nicht-Mitglieder weiterverkauft werden:

- Rinder 3 Jahre
- Pferde 5 Jahre

## **Kassierung**

Die Rechnungen für alle Tiere werden innerhalb von 30 Tagen kassiert. Dabei gilt der Preis, der auf dem Ausruf geboten wurde.

## **Transport**

Die Tiere werden am Dienstag nach der Versteigerung kostenlos zum Käufer ausgefahren.

## **Daten**

Wichtig ist, folgende Daten beim Kauf anzugeben:

- Name des Käufers
- Adresse
- Telefonnummer
- Konto Nummer für die Belastung
- Ausweis Nummer (C.I.) oder RUC
- Ort, wo das Tier hingebacht werden soll

## **Garantie**

Es wird eine Garantie auf Zuchttaugbarkeit und Fruchtbarkeit gegeben. Dafür muss der Eigentümer jegliche Reklamen und Beanstandungen innerhalb von einem Jahr, nachdem dieses Tier gekauft wurde beim Abteilungsleiter von TAMYCA Laguna Capitán melden. Daraufhin wird eine entsprechende Kontrolle durchgeführt und zusammen mit dem Käufer eine Entscheidung getroffen. In der Regel muss das Tier zum Betrieb TAMYCA Laguna Capitán zurückgebracht werden, woraufhin dann der Kaufpreis zurückerstattet wird. Alle Bullen wurde eine Sperma Kontrolle gemacht und haben eine Motilität (Motilidad) von 60% und höher.

**Für weitere Informationen stehen wir Ihnen unter folgender Telefonnummer gerne zur Verfügung: +595 981 280 202**

# DORPER - SCHAFE

## 39. AUSTRUF

Nr.	Geschlecht	R.P. Nr.	Alter	Blutgrad	Charakteristik	Preis	Käufer
			Monate				
<b>1</b>	Weiblich	141	81,0	AO	Mutterschafe		
	Weiblich	275	68,1	MS	Mutterschafe		
	Weiblich	421	44,6	AO	Mutterschafe		
	Weiblich	443	44,5	AO	Mutterschafe		
	Weiblich	513	23,6	-	Mutterschafe		
<b>2</b>	Weiblich	277	68,1	M2	Mutterschafe		
	Weiblich	383	55,1	AO	Mutterschafe		
	Weiblich	472	32,9	MS	Mutterschafe		
	Weiblich	481	32,8	AO	Mutterschafe		
	Weiblich	506	24,6	-	Mutterschafe		
<b>3</b>	Weiblich	127	81,2	MS	Mutterschafe		
	Weiblich	159	80,5	MS	Mutterschafe		
	Weiblich	265	68,3	MS	Mutterschafe		
	Weiblich	302	67,6	MS	Mutterschafe		
	Weiblich	426	44,6	MS	Mutterschafe		
<b>4</b>	Weiblich	326	56,0	AO	Mutterschafe		
	Weiblich	468	33,0	AO	Mutterschafe		
	Weiblich	512	23,7	-	Mutterschafe		
	Weiblich	528	21,0	MS	Mutterschafe		
	Weiblich	538	20,5	AO	Mutterschafe		

# TEXEL - SCHAFE

## 47. AUSTRUF

Nr.	Geschlecht	R.P. Nr.	Alter	Blutgrad	Charakteristik	Preis	Käufer
			Monate				
5	Weiblich	80	56,0	AO	Mutterschafe		
	Weiblich	159	32,6	AO	Mutterschafe		
	Weiblich	163	32,3	MS	Mutterschafe		
	Weiblich	446	91,5	MS	Mutterschafe		
6	Weiblich	70	56,1	AO	Mutterschafe		
	Weiblich	98	54,8	AO	Mutterschafe		
	Weiblich	195	18,8	M.S	Mutterschafe		
	Weiblich	197	18,6	AO	Mutterschafe		

**Garantiert:** Frei von Brucellose.

# CUARTO DE MILLA

## 76. AUSTRUF

Nr.	R.P. Nr.	Geschlecht	Alter	Blutgrad	Vater	Mutter	Charakteristik	Preis	Käufer
			Jahre						
7	230	Stute	6,4	P.P.	Simon 186	111 TLC	Reitpferd		

**Garantiert:** Frei von Anemia

**Geimpft gegen:** Tollwut, Tetanus Gehirnhautentzündung und Leptospirosis

# HOLSTEIN - BULLEN

## 78. AUSTRUF



Nr.	R.P. Nr.	Alter Monate	Geburts-gewicht	Gewicht Kg	Hoden-mass	Vater	Mutter	Deckungs- art	Käufer	Preis	
						R.P.Nr.	R.P.Nr.				
<b>8</b>	<b>5072</b>	24,0	28 kg	590 kg	39 cm	Alta Snapshot	4714 TLC	KB			
	Produktion der Mutter	<b>1. Melkzeit</b>					<b>2. Melkzeit</b>				
		Liter Milch	Melktage	Durchschnitt Liter	Liter Milch	Melktage	Durchschnitt Liter				
		5.913	305	19,4	8.845	305	29,0				

Durchschnitt: von 24,0 Monate = 590 kg

# HEREFORD - BULLEN

## 88. AUSTRUF

Nr.	R.P. Nr	Alter (Monate)	G. Gewicht	Gewicht Kg	Hodenmass	Deckungsart	Vater	Mutter	Kälber der Mutter
<b>9</b>	<b>5018</b>	31,4	34 kg	572 kg	34 cm	ND	3738 TLC	4300 TLC	2
	PD	GPD	PES	TOP General	AOB (cm2)	Grasa IM (%)	Abuelo Paterno	Abuelo Materno	
<b>DEP</b>	-2,09	-0,41	-0,25	84%	67,9	0,7	Tank	Clasico	
<b>TOP %</b>	76%	58%	82%		EGD (mm)	EGC (mm)	Käufer		Preis
					1,8	2,8			
<b>10</b>	<b>5035</b>	31,2	39 kg	522 kg	35 cm	ND	4194 TLC	3897 TLC	2
	PD	GPD	PES	TOP General	AOB (cm2)	Grasa IM (%)	Abuelo Paterno	Abuelo Materno	
<b>DEP</b>	0,56	-0,63	-0,13	56%	62,4	1,5	Clasico	2670 TLC	
<b>TOP %</b>	45%	61%	70%		EGD (mm)	EGC (mm)	Käufer		Preis
					2,3	4,1			

Nr.	R.P. Nr	Alter (Monate)	G. Gewicht	Gewicht Kg	Hodenmass	Deckungsart	Vater	Mutter	Kälber der Mutter
<b>11</b>	<b>5042</b>	31,1	32 kg	616 kg	39 cm	ND	4194 TLC	3895 TLC	4
	PD	GPD	PES	TOP General	AOB (cm2)	Grasa IM (%)	Abuelo Paterno	Abuelo Materno	
<b>DEP</b>	-0,09	-0,42	-0,08	58%	74,3	1,3	Clasico	2670 TLC	
<b>TOP %</b>	53%	58%	63%		EGD (mm)	EGC (mm)	Käufer		Preis
					1,8	3,0			
<b>12</b>	<b>5048</b>	30,9	28 kg	600 kg	37 cm	KB	Vale	4089 TLC	2
	PD	GPD	PES	TOP General	AOB (cm2)	Grasa IM (%)	Abuelo Paterno	Abuelo Materno	
<b>DEP</b>	-1,16	-0,59	-0,11	72%	54,8	0,7	Chefe	3119	
<b>TOP %</b>	66%	60%	67%		EGD (mm)	EGC (mm)	Käufer		Preis
					2,0	2,8			
<b>13</b>	<b>5053</b>	30,9	38 kg	516 kg	33 cm	ND	4194 TLC	3752 TLC	5
	PD	GPD	PES	TOP General	AOB (cm2)	Grasa IM (%)	Abuelo Paterno	Abuelo Materno	
<b>DEP</b>	0,72	0,34	-0,04	49%	57,9	1,6	Clasico	3119	
<b>TOP %</b>	43%	47%	58%		EGD (mm)	EGC (mm)	Käufer		Preis
					1,3	3,0			
<b>14</b>	<b>5055</b>	30,7	38 kg	542 kg	37 cm	ND	3738 TLC	4197 TLC	3
	PD	GPD	PES	TOP General	AOB (cm2)	Grasa IM (%)	Abuelo Paterno	Abuelo Materno	
<b>DEP</b>	-2,85	-0,58	-0,21	87%	55,7	1,9	Tank	3119	
<b>TOP %</b>	82%	60%	78%		EGD (mm)	EGC (mm)	Käufer		Preis
					2,5	2,8			

**Durchschnitt: von 31,0 Monate = 570 kg**

# BRAFORD - BULLEN

## 48. AUSTRUF



Nr.	R.P. Nr	Alter (Monate)	G. Gewicht	Gewicht Kg	Hodenmass	Deckungsart	Vater	Mutter	Kälber der Mutter
<b>15</b>	<b>1119</b>	30,0	36 kg	628 kg	41 cm	MN	765 TLC	208 TLC	11
<b>Blutgrad: Avanzado</b>					AOB (cm2)	Grasa IM (%)	Abuelo Paterno	Abuelo Materno	
					72,2	0,6	Magico	D47 Foreman	
					EGD (mm)	EGC (mm)	Käufer		Preis
					2,5	3,0			

Durchschnitt: von 30,0 Monate =628 kg

# BRAHMAN - BULLEN

## 86. AUSTRUF

Nr.	R.P. Nr	Alter (Monate)	G. Gewicht	Gewicht Kg	Hodenmass	Deckungsart	Vater	Mutter	Kälber der Mutter
<b>16</b>	<b>8514</b>	32,4	40 kg	588 kg	38 cm	KB	4199 TLC	5803 TLC	5
	PD	GPD	PES	TOP General	AOB (cm2)	Grasa IM (%)	Abuelo Paterno	Abuelo Materno	
<b>DEP</b>	-1,50	-5,56	-0,26	79%	64,1	1,9	Maddox	4388 TLC	
<b>TOP %</b>	82%	77%	85%		EGD (mm)	EGC (mm)	Käufer		Preis
					3,0	3,3			
<b>17</b>	<b>8516</b>	32,3	40 kg	726 kg	36 cm	KB	Araguaia	2229 TLC	12
	PD	GPD	PES	TOP General	AOB (cm2)	Grasa IM (%)	Abuelo Paterno	Abuelo Materno	
<b>DEP</b>	1,35	17,76	0,17	20%	79,7	1,8	Uber 153	949 TLC	
<b>TOP %</b>	46%	21%	45%		EGD (mm)	EGC (mm)	Käufer		Preis
					2,0	2,8			

Nr.	R.P. Nr	Alter (Monate)	G. Gewicht	Gewicht Kg	Hodenmass	Deckungsart	Vater	Mutter	Kälber der Mutter
<b>18</b>	<b>8519</b>	32,3	39 kg	590 kg	38 cm	KB	Elijah	5458 TLC	5
	PD	GPD	PES	TOP General	AOB (cm2)	Grasa IM (%)	Abuelo Paterno	Abuelo Materno	
<b>DEP</b>	3,37	14,30	0,08	17%	76,0	1,0	Mr. Maddox	2296 TLC	
<b>TOP %</b>	21%	28%	55%		EGD (mm)	EGC (mm)	Käufer		Preis
					2,3	3,0			
<b>19</b>	<b>8526</b>	32,1	30 kg	648 kg	35 cm	KB	JDH Roma	5145 TLC	6
	PD	GPD	PES	TOP General	AOB (cm2)	Grasa IM (%)	Abuelo Paterno	Abuelo Materno	
<b>DEP</b>	-0,30	-1,59	0,17	46%	65,0	1,2	Mr. Echo Manso	3203 TLC	
<b>TOP %</b>	69%	68%	45%		EGD (mm)	EGC (mm)	Käufer		Preis
					2,0	2,8			
<b>20</b>	<b>8528</b>	32,0	33 kg	642 kg	37 cm	KB	JDH Roma	5041 TLC	6
	PD	GPD	PES	TOP General	AOB (cm2)	Grasa IM (%)	Abuelo Paterno	Abuelo Materno	
<b>DEP</b>	0,64	-7,59	0,06	49%	77,4	1,1	Mr. Echo Manso	3203 TLC	
<b>TOP %</b>	56%	81%	56%		EGD (mm)	EGC (mm)	Käufer		Preis
					2,3	3,0			
<b>21</b>	<b>8534</b>	31,9	39 kg	710 kg	37 cm	ND	6351 TLC	5602 TLC	4
	PD	GPD	PES	TOP General	AOB (cm2)	Grasa IM (%)	Abuelo Paterno	Abuelo Materno	
<b>DEP</b>	-1,73	-10,43	-0,43	83%	71,2	1,0	3941 TLC	3911 TLC	
<b>TOP %</b>	84%	86%	94%		EGD (mm)	EGC (mm)	Käufer		Preis
					1,0	2,3			
<b>22</b>	<b>8535</b>	31,9	37 kg	680 kg	40 cm	KB	JDH Roma	4089 TLC	8
	PD	GPD	PES	TOP General	AOB (cm2)	Grasa IM (%)	Abuelo Paterno	Abuelo Materno	
<b>DEP</b>	0,10	5,76	0,18	48%	70,7	1,1	Mr. Echo Manso	2087 TLC	
<b>TOP %</b>	63%	49%	44%		EGD (mm)	EGC (mm)	Käufer		Preis
					1,5	4,6			
<b>23</b>	<b>8537</b>	31,8	31 kg	650 kg	38 cm	KB	Special Reload	5647 TLC	5
	PD	GPD	PES	TOP General	AOB (cm2)	Grasa IM (%)	Abuelo Paterno	Abuelo Materno	
<b>DEP</b>	2,31	3,25	0,31	15%	95,0	2,7	Mr. Doc Holiday	1889 TLC	
<b>TOP %</b>	33%	56%	31%		EGD (mm)	EGC (mm)	Käufer		Preis
					6,4	9,9			



Nr.	R.P. Nr	Alter (Monate)	G. Gewicht	Gewicht Kg	Hodenmass	Deckungsart	Vater	Mutter	Kälber der Mutter
<b>24</b>	<b>8579</b>	31,4	37 kg	640 kg	42 cm	KB	340 KCC	4400 TLC	7
	PD	GPD	PES	TOP General	AOB (cm2)	Grasa IM (%)	Abuelo Paterno	Abuelo Materno	
<b>DEP</b>	-2,70	2,39	0,05	94%	72,1	1,2	256 KCC	2087 TLC	
<b>TOP %</b>	91%	58%	57%		EGD (mm)	EGC (mm)	Käufer		Preis
					2,0	3,3			
<b>25</b>	<b>8580</b>	31,4	33 kg	702 kg	36 cm	KB	Emperor	6503 TLC	5
	PD	GPD	PES	TOP General	AOB (cm2)	Grasa IM (%)	Abuelo Paterno	Abuelo Materno	
<b>DEP</b>	0,32	-2,39	0,13	80%	82,5	2,3	KCC Double Dubo	4061 TLC	
<b>TOP %</b>	60%	70%	49%		EGD (mm)	EGC (mm)	Käufer		Preis
					1,5	3,6			
<b>26</b>	<b>8585</b>	31,4	37 kg	694 kg	36 cm	KB	Emperor	6452 TLC	3
	PD	GPD	PES	TOP General	AOB (cm2)	Grasa IM (%)	Abuelo Paterno	Abuelo Materno	
<b>DEP</b>	-3,55	-6,53	0,00	98%	74,6	1,5	KCC Double Dubo	Diamante	
<b>TOP %</b>	95%	79%	63%		EGD (mm)	EGC (mm)	Käufer		Preis
					2,8	2,8			
<b>27</b>	<b>8588</b>	31,4	31 kg	674 kg	37 cm	KB	Araguaia	5762 TLC	5
	PD	GPD	PES	TOP General	AOB (cm2)	Grasa IM (%)	Abuelo Paterno	Abuelo Materno	
<b>DEP</b>	0,97	11,10	0,22	24%	67,6	0,5	Uber 153	4073 TLC	
<b>TOP %</b>	52%	36%	40%		EGD (mm)	EGC (mm)	Käufer		Preis
					2,8	2,3			
<b>28</b>	<b>8592</b>	31,4	30 kg	702 kg	35 cm	KB	6736 TLC	6338 TLC	4
	PD	GPD	PES	TOP General	AOB (cm2)	Grasa IM (%)	Abuelo Paterno	Abuelo Materno	
<b>DEP</b>	6,38	-1,84	-0,10	11%	72,1	1,6	2695 CCF	3441 TLC	
<b>TOP %</b>	4%	69%	72%		EGD (mm)	EGC (mm)	Käufer		Preis
					2,0	3,6			
<b>29</b>	<b>8593</b>	31,4	31 kg	610 kg	39 cm	KB	Amazeme	7046 TLC	3
	PD	GPD	PES	TOP General	AOB (cm2)	Grasa IM (%)	Abuelo Paterno	Abuelo Materno	
<b>DEP</b>	-3,74	-1,59	-0,07	92%	69,9	1,0	CBV 1716	3441 TLC	
<b>TOP %</b>	96%	68%	70%		EGD (mm)	EGC (mm)	Käufer		Preis
					1,3	3,6			

Nr.	R.P. Nr	Alter (Monate)	G. Gewicht	Gewicht Kg	Hodenmass	Deckungsart	Vater	Mutter	Kälber der Mutter
<b>30</b>	<b>8596</b>	31,4	31 kg	690 kg	38 cm	KB	Araguaia	6563 TLC	4
	PD	GPD	PES	TOP General	AOB (cm2)	Grasa IM (%)	Abuelo Paterno	Abuelo Materno	
<b>DEP</b>	0,90	16,44	0,48	20%	76,3	1,3	Uber 153	4061 TLC	
<b>TOP %</b>	52%	24%	17%		EGD (mm)	EGC (mm)	Käufer		Preis
					1,8	6,9			
<b>31</b>	<b>8598</b>	31,4	43 kg	806 kg	39 cm	ND	6736 TLC	4810 TLC	7
	PD	GPD	PES	TOP General	AOB (cm2)	Grasa IM (%)	Abuelo Paterno	Abuelo Materno	
<b>DEP</b>	5,52	-0,86	-0,37	13%	65,7	0,9	2695 CCF	2300 TLC	
<b>TOP %</b>	6%	66%	91%		EGD (mm)	EGC (mm)	Käufer		Preis
					1,0	3,6			
<b>32</b>	<b>8621</b>	31,3	31 kg	692 kg	38 cm	KB	Araguaia	6371 TLC	3
	PD	GPD	PES	TOP General	AOB (cm2)	Grasa IM (%)	Abuelo Paterno	Abuelo Materno	
<b>DEP</b>	1,65	15,16	0,22	18%	71,5	1,9	Uber 153	4500 TLC	
<b>TOP %</b>	42%	26%	40%		EGD (mm)	EGC (mm)	Käufer		Preis
					1,5	2,8			
<b>33</b>	<b>8633</b>	31,2	33 kg	712 kg	40 cm	KB	Diamante	4137 TLC	8
	PD	GPD	PES	TOP General	AOB (cm2)	Grasa IM (%)	Abuelo Paterno	Abuelo Materno	
<b>DEP</b>	1,05	-12,52	0,01	53%	82,0	0,8	JDH Woodson	2301 TLC	
<b>TOP %</b>	50%	89%	62%		EGD (mm)	EGC (mm)	Käufer		Preis
					2,3	3,0			

**Durchschnitt: von 31,7 Monate =675 kg**

# BEGRIFFS- ERKLÄRUNGEN

Nr.	R.P. Nr	Alter (Monate)	G. Gewicht	Gewicht Kg	Hodenmaß	Deckungsart
28	7653	35,1	34 kg	782 kg	33 cm	ND
	PD	GPD	PES	TOP General	AOB (cm <sup>2</sup> )	Grasa IM (%)
DEP	5,84	-19,43	-0,31	20%	61,2	2,0
TOP %	15%	97%	90%		EGD (mm)	EGC (mm)
					2,0	2,3

**TOP% General:** Gibt die relative Position des Tieres in der Population unter Berücksichtigung seiner genetischen Bewertung (DEP) an. Diese Position in der Population wird für jedes Merkmal oder jeden Index bestimmt.

**PD:** Entwöhnungsgewicht (kg)

**GPD:** Gewichtszunahme am Tag (Gramm/Tag)

**PES:** Hodenmass mit 18 Monaten (cm)

**AOB:** Área ojo bife (cm<sup>2</sup>)

**Grasa IM (marmoleo):** Intramuskuläres Fett (%)

**EGD:** Rückenfettdicke

**EGC:** Dicke des subkutanen Fetts in Höhe des Hinterteils

## DEPs

Es ist die erwartete Differenz des Durchschnitts der zukünftigen Nachkommen eines bestimmten Bullen im Verhältnis zum Durchschnitt der erwarteten Unterschiede der Nachkommen aller Bullen, die an der gleichen Bewertung teilnehmen, wobei in beiden Fällen die Paarungen mit einer Gruppe von Kühen mit berücksichtigt werden, die einander das gleiche genetische Potenzial haben.

## Schlachtkörper Messung per Ultraschall (Ultrasonografía de carcaza)

Wirtschaftliche, präzise und schnelle Identifizierungsmethode zur Identifizierung der Zusammensetzung und des Verdienstes von Schlachtkörpern bei lebenden Tieren.

### AOB (Área ojo bife)

Bereich, der dem Longissimus dorsi-Muskel in Höhe des Interkostalraums zwischen der 12. und 13. Rippe entspricht. In cm<sup>2</sup> ausgedrückt. Charakteristisch mit hoher positiver Korrelation mit Muskulatur, Leistung und Gewicht von handelsüblichen Schnitten ohne Knochen. Höhere Tiere in AOB haben auf Geheiß einen höheren Fleischertrag und ein höheres Schnittgewicht. Vererbbarkeit: 35% bis 40%.

### Grasa IM % (Grasa intramuscular): Intramuskuläres Fett

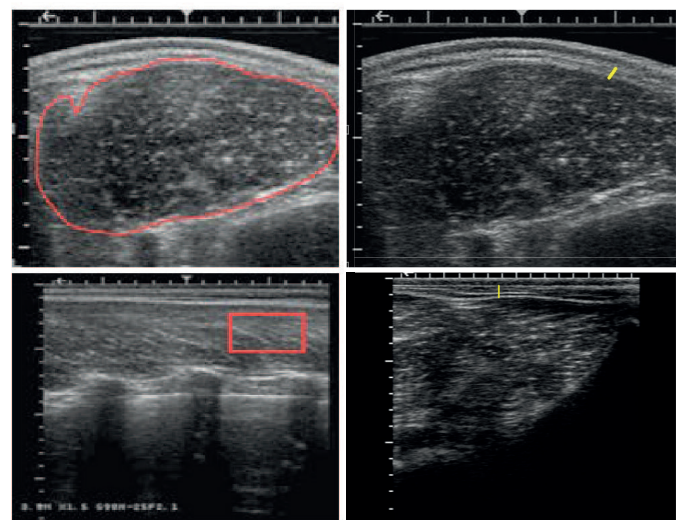
Gemessen in Prozent des im Longissimus dorsi-Muskel enthaltenen Fettes, gemessen in Längsrichtung zwischen der 11., 12. und 13. Rippe. Wichtige qualitative Daten, die den Marmorierungsgrad in den verschiedenen Maßstäben bestimmen. Das Merkmal, das in direktem Zusammenhang mit der Qualität des Fleisches steht, bestimmt die Saftigkeit und Zartheit der Schnitte. Vererbbarkeit: bis zu 45%.

### EGD (Espesor de grasa dorsal): Rückenfettdicke

Dies ist die Tiefe des Fettgewebes am Longissimus dorsi, gemessen in einem Abstand von  $\frac{3}{4}$  der Länge dieses Muskels von der Wirbelsäule. Ausgedrückt in mm. Fettindikator der Schlachtkörperbedeckung, der in direktem Zusammenhang mit der sexuellen Frühreife bei Färsen und der Schlachtreife bei Stieren steht. Vererbbarkeit: 30 bis 45%.



- AOB - Área ojo bife y espesor de grasa dorsal
- % de grasa intramuscular
- Espesor de grasa de cadera



### EGC (Espesor de grasa cuadril): Dicke des subkutanen Fetts in Höhe des Hinterteils

Es wird an der Schnittstelle zwischen den Muskeln von Garupa, Gluteus medius und Biceps femoris durchgeführt. Ausgedrückt in mm. Fettindikator der Schlachtkörperbedeckung, der direkt mit der sexuellen Frühreife bei Färsen und der Schlachtreife bei Stieren steht. Vererbbarkeit: 40%